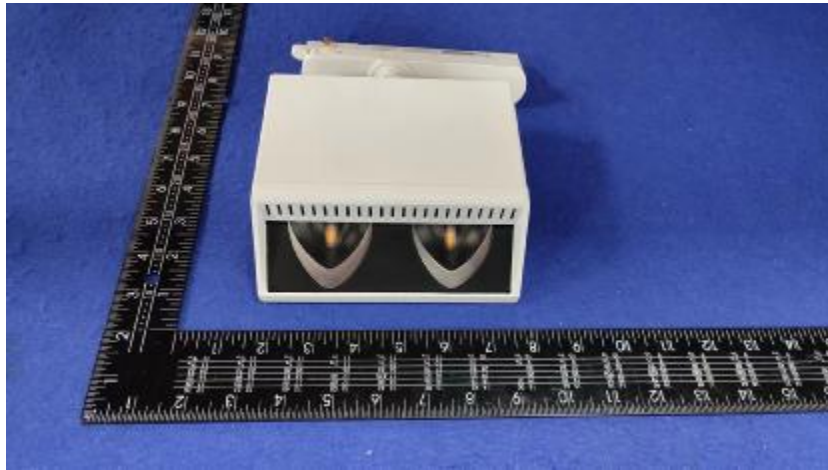


## 燈 具 實 物 照 片



Light Output Ratio:	78.2%	
Luminaire Power:	42.33 W	
SHR Nominal:	0.00	Calculated using the TM5
SHR Maximum:	1.00	fine grid method.

C角度范围: 0度 - 360度  
 C角度间隔: 30.0度  
 测试速度: 快速  
 环境温度: 25.3℃  
 测试人员: Zoe  
 测试日期: 2023-1-11

Y角度范围: 0度 - 180度  
 Y角度间隔: 1.0度  
 测试系统: 远方(EVERFINE)GO-SPEX500\_V1系统 V2.00.416  
 环境湿度: 65.0%  
 测试距离: 3.160米 [K=1.0000]  
 备注: LAMP: CLU028-1204C4-303H5M3-F1 Ra:90  
 REFLECTOR: AP-060D-WW  
 DRIVER: PRO-UA440 1050mA  
 30minutes warm-up

## 灯具配光曲线及特征面照片

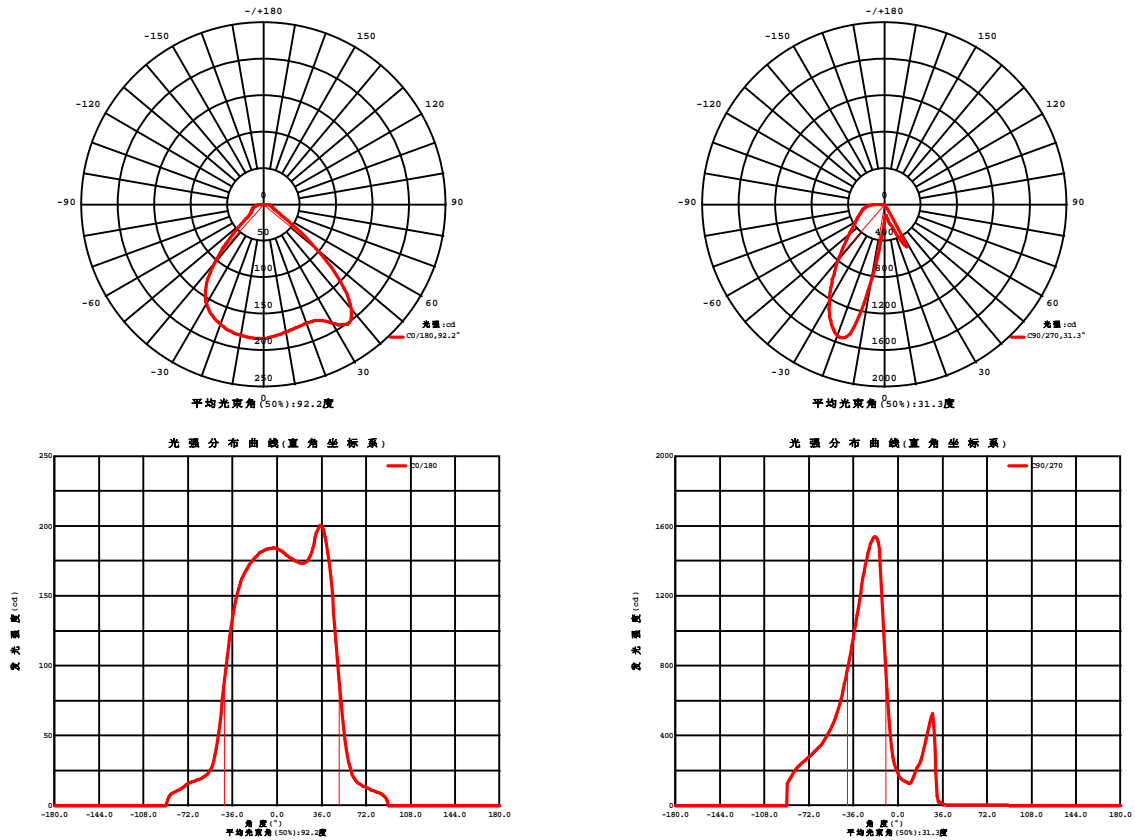


Fig. C0/C180

Fig. C90/C270

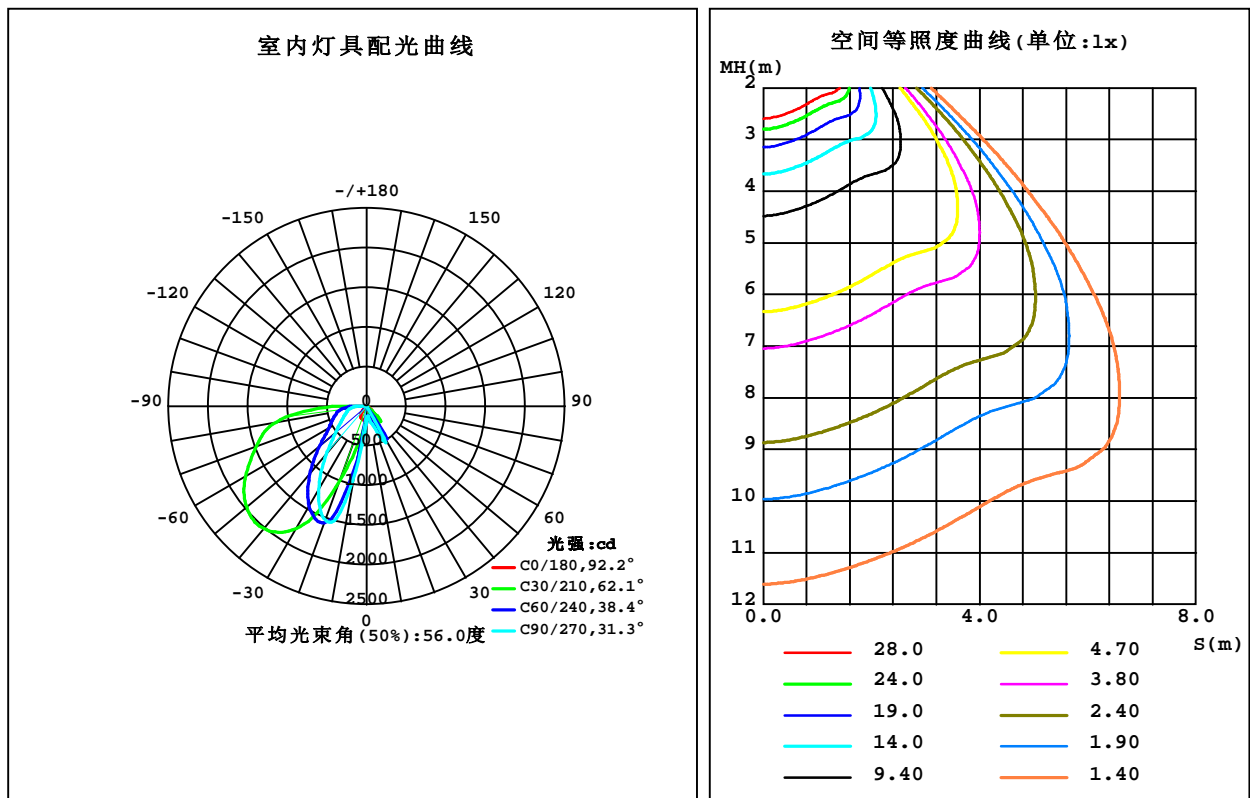
C角度范围: 0度 - 360度  
C角度间隔: 30.0度  
测试速度: 快速  
环境温度: 25.3℃  
测试人员: Zoe  
测试日期: 2023-1-11

Y角度范围: 0度 - 180度  
Y角度间隔: 1.0度  
测试系统: 远方(EVERFINE)GO-SPEX500\_V1系统 V2.00.416  
环境湿度: 65.0%  
测试距离: 3.160米 [K=1.0000]  
备注: LAMP: CLU028-1204C4-303H5M3-F1 Ra: 90  
REFLECTOR: AP-060D-WW  
DRIVER: PRO-UA440 1050mA  
30minutes warm-up

## 室内灯具光度数据

实测参数: U:220.25V I:0.1966A P:42.326W PF:0.9751 Freq:49.99Hz 实检光通:3632.75x1 lm		
灯具名称: 2119.204B	灯具类型:	灯具重量:
灯具规格: 3000K	外型尺寸:	测试编号: 2301110036
制造厂商: RISE	发光口面: 0.005904m <sup>2</sup>	遮光角:

光源数据		光度数据		光效: 67.09 lm/W	
型号	CITIZEN	峰值光强(cd)	2206	S/MH(C0/180)	1.20
标称功率(W)	42	灯具效率(%)	78.2	S/MH(C90/270)	2.45
额定电源电压(V)	220	总光通量(lm)	2839.6	h UP,DN(C0-180)	0.0,5.4
额定光通量(lm)	3632.75	CIE分类	直接	h UP,DN(C180-360)	0.0,72.7
灯具内光源数(只)	1	上射光通比(%)	0.0	CIBSE SHR NOM	0.00
实测电源电压(V)	220	下射光通比(%)	78.2	CIBSE SHR MAX	1.00



C角度范围: 0度 - 360度  
C角度间隔: 30.0度  
测试速度: 快速  
环境温度: 25.3℃  
测试人员: Zoe  
测试日期: 2023-1-11

Y角度范围: 0度 - 180度  
Y角度间隔: 1.0度  
测试系统: 远方(EVERFINE)GO-SPEX500\_V1系统 V2.00.416  
环境湿度: 65.0%  
测试距离: 3.160米 [K=1.0000]  
备注: LAMP: CLU028-1204C4-303H5M3-F1 Ra: 90  
REFLECTOR: AP-060D-WW  
DRIVER: PRO-UA440 1050mA  
30minutes warm-up

## 灯具环带光通量

环带光通量:

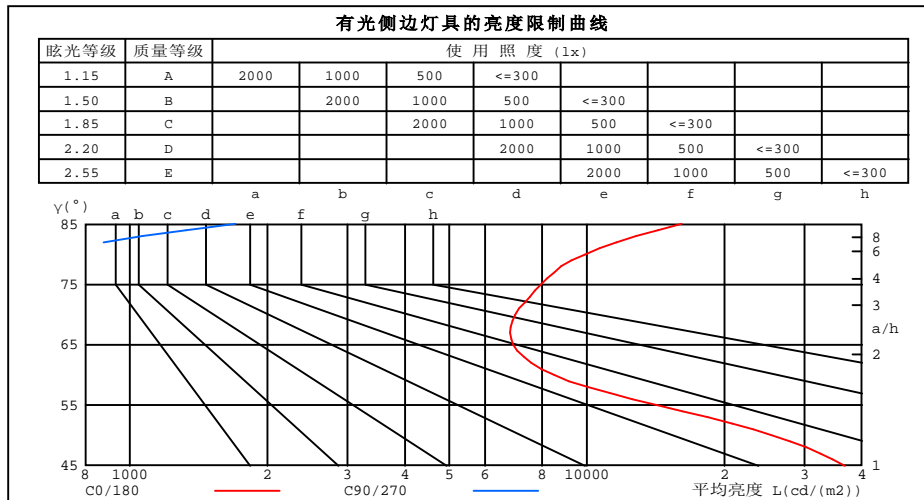
g	C0	C45	C90	C135	C180	C225	C270	C315	$\gamma(^{\circ})$	$\Phi_{\text{环}}$	$\Phi_{\text{总}}$	%lum, lamp
10	177.6	129.0	126.7	136.5	182.5	512.7	832.9	478.9	0- 10	23.25	23.25	0.82,0.64
20	173.3	163.7	287.3	185.4	174.8	1281	1531	1323	10- 20	151.0	174.3	6.14,4.8
30	187.6	294.6	320.1	354.2	157.8	1619	1217	1739	20- 30	358.1	532.4	18.7,14.7
40	187.1	128.3	3.253	168.4	105.4	1571	793.8	1680	30- 40	461.8	994.2	35,27.4
50	93.70	49.85	0.4136	16.75	36.22	1379	509.3	1467	40- 50	474.8	1469	51.7,40.4
60	24.42	2.944	0.1054	3.054	20.08	1163	366.8	1227	50- 60	427.5	1897	66.8,52.2
70	13.73	0.4254	0.2415	0.5037	16.43	968.1	288.1	1012	60- 70	386.5	2283	80.4,62.8
80	9.898	1.311	0.6096	1.514	10.90	763.0	226.8	823.3	70- 80	339.1	2622	92.3,72.2
90	0	0	0	0	0	0	0	0	80- 90	217.4	2840	100,78.2
100	0	0	0	0	0	0	0	0	90-100	0	2840	100,78.2
110	0	0	0	0	0	0	0	0	100-110	0	2840	100,78.2
120	0	0	0	0	0	0	0	0	110-120	0	2840	100,78.2
130	0	0	0	0	0	0	0	0	120-130	0	2840	100,78.2
140	0	0	0	0	0	0	0	0	130-140	0	2840	100,78.2
150	0	0	0	0	0	0	0	0	140-150	0	2840	100,78.2
160	0	0	0	0	0	0	0	0	150-160	0	2840	100,78.2
170	0	0	0	0	0	0	0	0	160-170	0	2840	100,78.2
180	0	0	0	0	0	0	0	0	170-180	0	2840	100,78.2
单位:°	光强:cd									单位:lm		

C角度范围: 0度 - 360度  
 C角度间隔: 30.0度  
 测试速度: 快速  
 环境温度: 25.3℃  
 测试人员: Zoe  
 测试日期: 2023-1-11

$\gamma$ 角度范围: 0度 - 180度  
 $\gamma$ 角度间隔: 1.0度  
 测试系统: 远方(EVERFINE)GO-SPEX500\_V1系统 V2.00.416  
 环境湿度: 65.0%  
 测试距离: 3.160米 [K=1.0000]  
 备注: LAMP: CLU028-1204C4-303H5M3-F1 Ra:90  
 REFLECTOR: AP-060D-WW  
 DRIVER: PRO-UA440 1050mA  
 30minutes warm-up

## 灯具亮度限制曲线

实测参数: U:220.25V I:0.1966A P:42.326W PF:0.9751 Freq:49.99Hz 实检光通:3632.75x1 lm		
灯具名称: 2119.204B	灯具类型:	灯具重量:
灯具规格:3000K	外型尺寸:	测试编号:2301110036
制造厂商: RISE	发光口面:0.005904m <sup>2</sup>	遮光角:



平均亮度值 cd/(m <sup>2</sup> )		
Y(°)	C0/180	C90/270
85	16120	1704
80	9913	603
75	7930	261
70	6979	121
65	6914	63
60	8494	36
55	14246	31
50	25350	111
45	36709	454

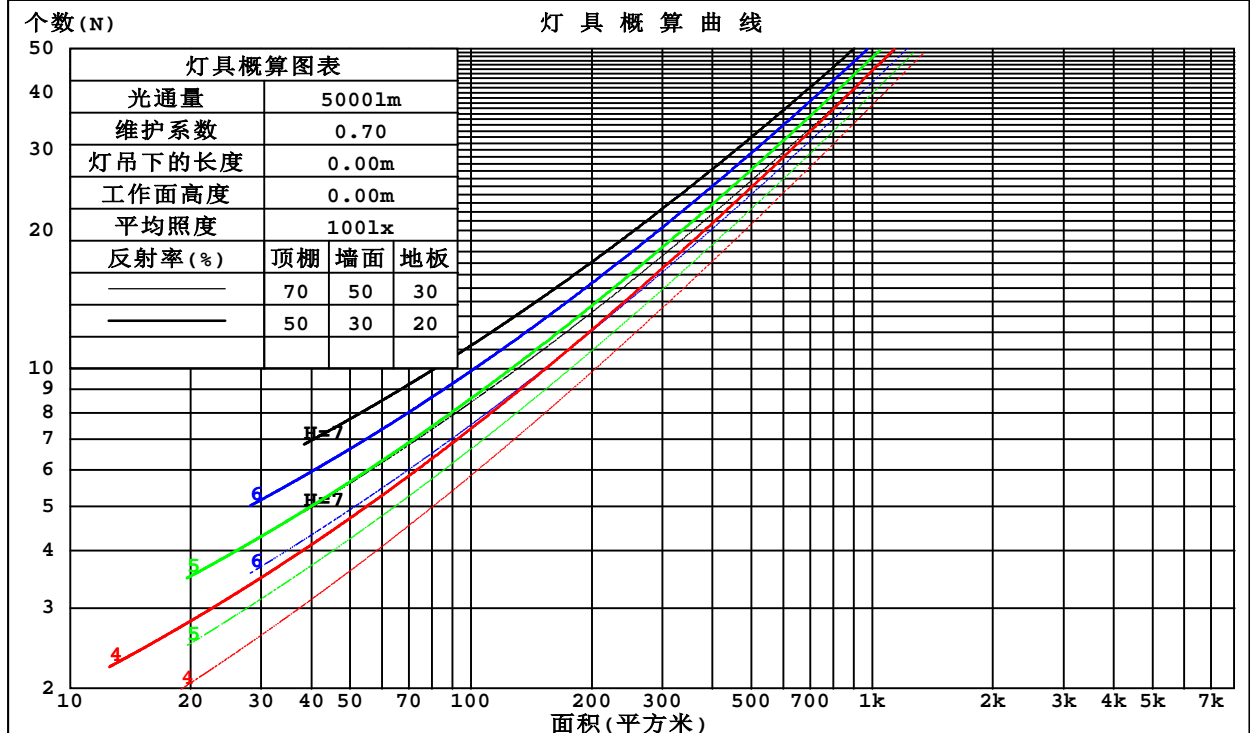
C角度范围: 0度 - 360度  
C角度间隔: 30.0度  
测试速度: 快速  
环境温度: 25.3℃  
测试人员: Zoe  
测试日期: 2023-1-11

Y角度范围: 0度 - 180度  
Y角度间隔: 1.0度  
测试系统: 远方(EVERFINE)GO-SPEX500\_V1系统 V2.00.416  
环境湿度: 65.0%  
测试距离: 3.160米 [K=1.0000]  
备注: LAMP: CLU028-1204C4-303H5M3-F1 Ra: 90  
REFLECTOR: AP-060D-WW  
DRIVER: PRO-UA440 1050mA  
30minutes warm-up

## 工作面利用系数和灯具概算曲线

实测参数: U:220.25V I:0.1966A P:42.326W PF:0.9751 Freq:49.99Hz 实检光通:3632.75x1 lm		
灯具名称: 2119.204B	灯具类型:	灯具重量:
灯具规格: 3000K	外型尺寸:	测试编号: 2301110036
制造厂商: RISE	发光口面: 0.005904m <sup>2</sup>	遮光角:

顶棚	80%			70%			50%			30%			10%			0
墙面	50%	30%	10%	50%	30%	10%	50%	30%	10%	50%	30%	10%	50%	30%	10%	0
地板	20%			20%			20%			20%			20%			0
室空间比	工 作 面 利 用 系 数															
0.0	.93	.93	.93	.91	.91	.91	.87	.87	.87	.83	.83	.83	.80	.80	.80	.78
1.0	.77	.73	.69	.76	.72	.68	.72	.69	.66	.69	.66	.64	.66	.64	.62	.60
2.0	.66	.59	.54	.64	.58	.53	.61	.56	.52	.59	.54	.51	.56	.53	.49	.48
3.0	.57	.49	.43	.56	.49	.43	.53	.47	.42	.51	.46	.41	.49	.44	.41	.39
4.0	.50	.42	.36	.49	.41	.36	.46	.40	.35	.45	.39	.35	.43	.38	.34	.32
5.0	.44	.36	.30	.43	.36	.30	.41	.35	.30	.40	.34	.29	.38	.33	.29	.27
6.0	.39	.31	.26	.38	.31	.26	.37	.30	.25	.35	.30	.25	.34	.29	.25	.23
7.0	.35	.28	.22	.34	.27	.22	.33	.27	.22	.32	.26	.22	.31	.26	.22	.20
8.0	.32	.25	.20	.31	.24	.20	.30	.24	.19	.29	.23	.19	.28	.23	.19	.17
9.0	.29	.22	.17	.28	.22	.17	.27	.21	.17	.27	.21	.17	.26	.21	.17	.15
10.0	.26	.20	.15	.26	.20	.15	.25	.19	.15	.24	.19	.15	.24	.19	.15	.14



C角度范围: 0度 - 360度  
C角度间隔: 30.0度  
测试速度: 快速  
环境温度: 25.3℃  
测试人员: Zoe  
测试日期: 2023-1-11

γ角度范围: 0度 - 180度  
γ角度间隔: 1.0度  
测试系统: 远方(EVERFINE)GO-SPEX500\_V1系统 V2.00.416  
环境湿度: 65.0%  
测试距离: 3.160米 [K=1.0000]  
备注: LAMP: CLU028-1204C4-303H5M3-F1 Ra: 90  
REFLECTOR: AP-060D-WW  
DRIVER: PRO-UA440 1050mA  
30minutes warm-up

## 墙面和天花板利用系数

实测参数: U:220.25V I:0.1966A P:42.326W PF:0.9751 Freq:49.99Hz 实检光通:3632.75x1 lm					
灯具名称: 2119.204B			灯具类型:		灯具重量:
灯具规格:3000K			外型尺寸:		测试编号:2301110036
制造厂商: RISE			发光口面:0.005904m2		遮光角:

顶棚	80%			70%			50%			30%			10%			0
墙面	50%	30%	10%	50%	30%	10%	50%	30%	10%	50%	30%	10%	50%	30%	10%	0
地板	20%			20%			20%			20%			20%			0
室空间比	墙 壁 面 利 用 系 数															
0.0																
1.0	.315	.179	.057	.309	.176	.056	.298	.171	.055	.289	.166	.053	.279	.162	.052	
2.0	.275	.151	.046	.270	.149	.046	.260	.145	.045	.251	.141	.044	.243	.138	.043	
3.0	.245	.130	.039	.240	.129	.039	.232	.125	.038	.224	.123	.038	.216	.120	.037	
4.0	.220	.114	.034	.216	.113	.033	.209	.111	.033	.202	.108	.033	.195	.106	.032	
5.0	.200	.102	.030	.196	.101	.029	.190	.099	.029	.184	.097	.029	.178	.095	.029	
6.0	.183	.092	.026	.180	.091	.026	.174	.089	.026	.169	.088	.026	.163	.086	.026	
7.0	.169	.084	.024	.166	.083	.024	.161	.081	.023	.156	.080	.023	.151	.079	.023	
8.0	.157	.077	.022	.154	.076	.021	.149	.075	.021	.145	.073	.021	.141	.072	.021	
9.0	.146	.071	.020	.144	.070	.020	.139	.069	.020	.135	.068	.019	.132	.067	.019	
10.0	.137	.065	.018	.135	.065	.018	.131	.064	.018	.127	.063	.018	.124	.062	.018	

顶棚	80%			70%			50%			30%			10%			0
墙面	50%	30%	10%	50%	30%	10%	50%	30%	10%	50%	30%	10%	50%	30%	10%	0
地板	20%			20%			20%			20%			20%			0
室空间比	天 花 板 利 用 系 数															
0.0	.149	.149	.149	.127	.127	.127	.087	.087	.087	.050	.050	.050	.016	.016	.016	
1.0	.146	.121	.099	.125	.104	.085	.085	.072	.059	.049	.041	.034	.016	.013	.011	
2.0	.141	.103	.071	.121	.089	.061	.083	.061	.043	.048	.036	.025	.015	.012	.008	
3.0	.135	.090	.053	.116	.077	.046	.079	.054	.032	.046	.031	.019	.015	.010	.006	
4.0	.129	.080	.042	.111	.069	.036	.076	.048	.026	.044	.028	.015	.014	.009	.005	
5.0	.123	.072	.034	.105	.062	.029	.073	.043	.021	.042	.025	.012	.014	.008	.004	
6.0	.117	.065	.028	.100	.056	.025	.069	.040	.017	.040	.023	.010	.013	.008	.003	
7.0	.111	.060	.024	.095	.052	.021	.066	.036	.015	.038	.021	.009	.012	.007	.003	
8.0	.106	.055	.021	.091	.048	.018	.063	.034	.013	.037	.020	.008	.012	.007	.003	
9.0	.100	.052	.019	.087	.045	.016	.060	.031	.011	.035	.019	.007	.011	.006	.002	
10.0	.096	.048	.017	.082	.042	.014	.057	.029	.010	.033	.017	.006	.011	.006	.002	

C角度范围: 0度 - 360度  
 C角度间隔: 30.0度  
 测试速度: 快速  
 环境温度: 25.3℃  
 测试人员: Zoe  
 测试日期: 2023-1-11

γ角度范围: 0度 - 180度  
 γ角度间隔: 1.0度  
 测试系统: 远方(EVERFINE)GO-SPEX500\_V1系统 V2.00.416  
 环境湿度: 65.0%  
 测试距离: 3.160米 [K=1.0000]  
 备注: LAMP:CLU028-1204C4-303H5M3-F1 Ra:90  
 REFLECTOR:AP-060D-WW  
 DRIVER:PRO-UA440 1050mA  
 30minutes warm-up

## UGR(Unified Glare Rating)数据表

实测参数: U:220.25V I:0.1966A P:42.326W PF:0.9751 Freq:49.99Hz 实检光通:3632.75x1 lm										
灯具名称: 2119.204B					灯具类型:			灯具重量:		
灯具规格:3000K					外型尺寸:			测试编号:2301110036		
制造厂商: RISE					发光口面:0.005904m2			遮光角:		
反射比: 天花板	0.7	0.7	0.5	0.5	0.3	0.7	0.7	0.5	0.5	0.3
墙面	0.5	0.3	0.5	0.3	0.3	0.5	0.3	0.5	0.3	0.3
工作面	0.2	0.2	0.2	0.2	0.2	0.2	0.2	0.2	0.2	0.2
房间尺寸	交叉(Viewed crosswise)					向前(Viewed endwise)				
x = 2H y = 2H	16.3	18.0	16.6	18.2	18.4	9.6	11.3	9.9	11.5	11.7
3H	16.2	17.8	16.5	18.0	18.3	9.4	10.9	9.7	11.2	11.4
4H	16.2	17.7	16.6	18.0	18.3	9.2	10.7	9.6	11.0	11.3
6H	16.4	17.8	16.7	18.1	18.4	9.1	10.6	9.5	10.8	11.1
8H	16.5	17.9	16.9	18.2	18.5	9.1	10.5	9.4	10.8	11.1
12H	16.7	18.1	17.1	18.4	18.7	9.0	10.4	9.4	10.7	11.0
4H 2H	15.9	17.4	16.3	17.7	18.0	9.3	10.8	9.6	11.1	11.3
3H	15.8	17.2	16.2	17.5	17.8	9.1	10.4	9.4	10.7	11.0
4H	15.9	17.1	16.3	17.5	17.8	9.0	10.2	9.3	10.5	10.9
6H	16.1	17.2	16.5	17.6	18.0	8.9	10.0	9.3	10.3	10.7
8H	16.4	17.4	16.8	17.8	18.2	8.8	9.9	9.3	10.3	10.7
12H	16.8	17.7	17.2	18.1	18.5	8.9	9.8	9.3	10.2	10.6
8H 4H	15.7	16.8	16.2	17.2	17.6	8.8	9.9	9.2	10.2	10.6
6H	16.0	16.9	16.5	17.3	17.8	8.8	9.7	9.2	10.1	10.5
8H	16.3	17.1	16.8	17.5	18.0	8.8	9.6	9.3	10.0	10.5
12H	16.9	17.6	17.3	18.0	18.5	8.9	9.6	9.4	10.0	10.5
12H 4H	15.7	16.7	16.1	17.1	17.5	8.8	9.8	9.2	10.2	10.6
6H	16.0	16.8	16.4	17.2	17.7	8.8	9.6	9.3	10.0	10.5
8H	16.3	17.0	16.8	17.4	17.9	8.8	9.5	9.3	10.0	10.5
不同间隔布灯时,观察者位置引起的UGR变化:										
S = 1.0H	+ 3.3 / - 3.8					+ 3.8 / - 7.5				
1.5H	+ 2.3 / - 5.6					+ 8.6 / - 7.3				
2.0H	+ 5.5 / - 5.3					+ 3.7 / - 1.4				

依据CIE Pub.117计算, 3633lm光源光通,表格已经进行修正( $8\log(F/F_0) = 4.5$ ).  
出光口面积: 0.005904 m2

C角度范围: 0度 - 360度  
C角度间隔: 30.0度  
测试速度: 快速  
环境温度: 25.3℃  
测试人员: Zoe  
测试日期: 2023-1-11

γ角度范围: 0度 - 180度  
γ角度间隔: 1.0度  
测试系统: 远方(EVERFINE)GO-SPEX500\_V1系统 V2.00.416  
环境湿度: 65.0%  
测试距离: 3.160米 [K=1.0000]  
备注: LAMP: CLU028-1204C4-303H5M3-F1 Ra:90  
REFLECTOR: AP-060D-WW  
DRIVER: PRO-UA440 1050mA  
30minutes warm-up



## UF利用系数表

实测参数: U:220.25V I:0.1966A P:42.326W PF:0.9751 Freq:49.99Hz 实检光通:3632.75x1 lm		
灯具名称: 2119.204B	灯具类型:	灯具重量:
灯具规格:3000K	外型尺寸:	测试编号:2301110036
制造厂商: RISE	发光口面:0.005904m2	遮光角:

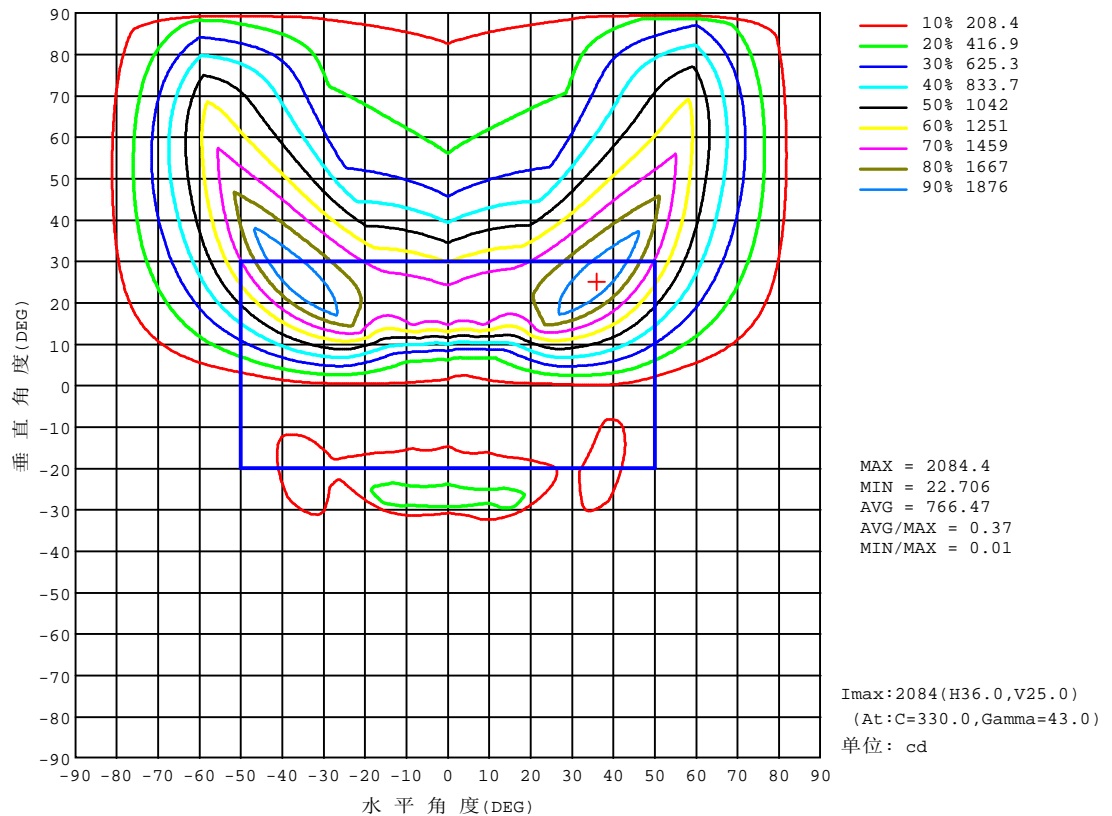
反 射 比 / REFLECTANCE										
天花板	0.8	0.8	0.8	0.7	0.7	0.7	0.5	0.5	0.5	0
墙壁	0.7	0.5	0.3	0.7	0.5	0.3	0.7	0.5	0.3	0
工作面	0.2	0.2	0.2	0.2	0.2	0.2	0.2	0.2	0.2	0
室形指数	利用系数 UTILIZATION FACTORS(%) $k(RI) \times RCR = 5$									
$k = 0.60$	41	31	25	40	31	25	39	31	25	20
0.80	48	38	32	48	38	32	46	37	32	26
1.00	55	45	38	54	44	38	52	46	38	32
1.25	60	51	44	59	50	44	57	49	43	37
1.50	64	55	49	63	54	48	60	53	48	41
2.00	70	62	56	68	61	55	65	59	54	47
2.50	73	66	60	72	65	59	68	63	58	51
3.00	76	70	64	74	68	63	71	66	62	54
4.00	80	74	70	78	73	68	74	70	66	59
5.00	82	77	73	80	76	72	76	73	69	62
ROOM INDEX	UF (总)									UF (直接)
依据标准文件 DIN EN 13032-2 2004			悬挂灯				安装距高比 SHRNOM = 1.25			

C角度范围: 0度 - 360度  
 C角度间隔: 30.0度  
 测试速度: 快速  
 环境温度: 25.3℃  
 测试人员: Zoe  
 测试日期: 2023-1-11

γ角度范围: 0度 - 180度  
 γ角度间隔: 1.0度  
 测试系统: 远方(EVERFINE)GO-SPEX500\_V1系统 V2.00.416  
 环境湿度: 65.0%  
 测试距离: 3.160米 [K=1.0000]  
 备注: LAMP: CLU028-1204C4-303H5M3-F1 Ra:90  
 REFLECTOR: AP-060D-WW  
 DRIVER: PRO-UA440 1050mA  
 30minutes warm-up

## 灯具等光强曲线

实测参数: U:220.25V I:0.1966A P:42.326W PF:0.9751 Freq:49.99Hz 实检光通:3632.75x1 lm		
灯具名称: 2119.204B	灯具类型:	灯具重量:
灯具规格:3000K	外型尺寸:	测试编号:2301110036
制造厂商: RISE	发光口面:0.005904m2	遮光角:



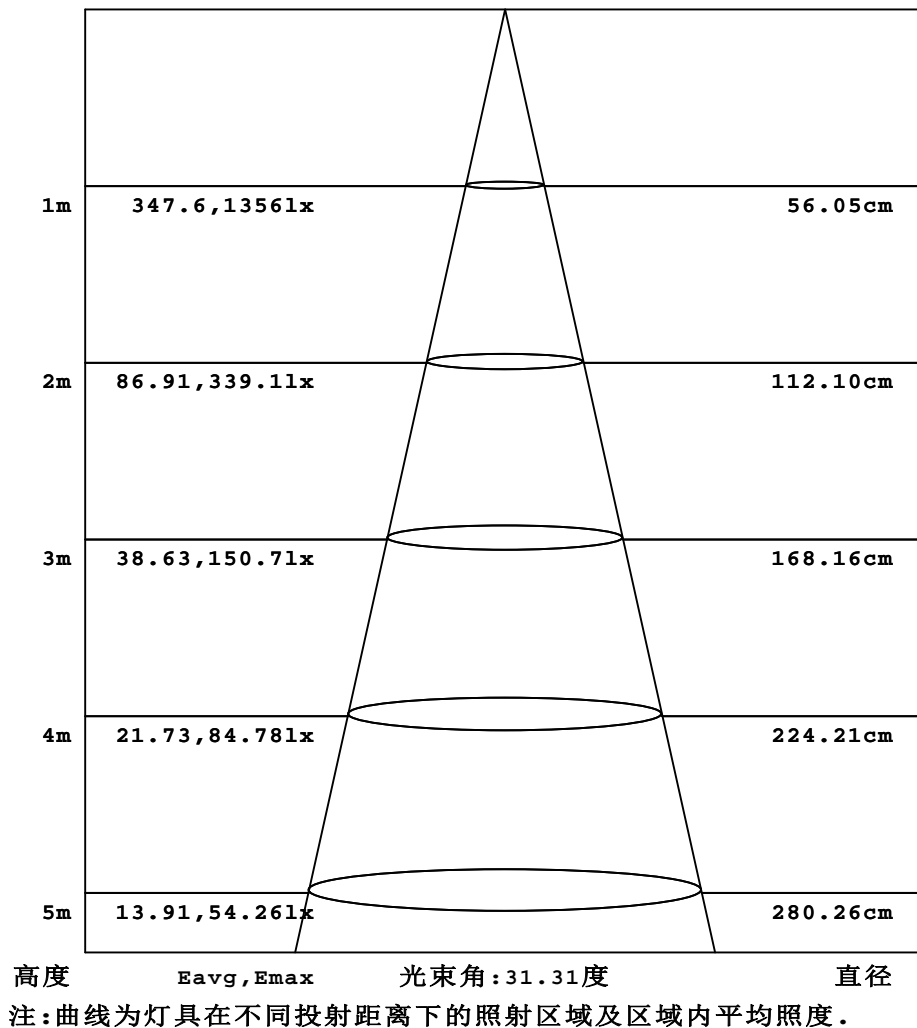
C角度范围: 0度 - 360度  
C角度间隔: 30.0度  
测试速度: 快速  
环境温度: 25.3℃  
测试人员: Zoe  
测试日期: 2023-1-11

Y角度范围: 0度 - 180度  
Y角度间隔: 1.0度  
测试系统: 远方(EVERFINE)GO-SPEX500\_V1系统 V2.00.416  
环境湿度: 65.0%  
测试距离: 3.160米 [K=1.0000]  
备注: LAMP: CLU028-1204C4-303H5M3-F1 Ra:90  
REFLECTOR: AP-060D-WW  
DRIVER: PRO-UA440 1050mA  
30minutes warm-up

## 灯具有效平均照度图

实测参数: U:220.25V I:0.1966A P:42.326W PF:0.9751 Freq:49.99Hz 实检光通:3632.75x1 lm		
灯具名称: 2119.204B	灯具类型:	灯具重量:
灯具规格:3000K	外型尺寸:	测试编号:2301110036
制造厂商: RISE	发光口面:0.005904m <sup>2</sup>	遮光角:

光通输出:89.80 lm

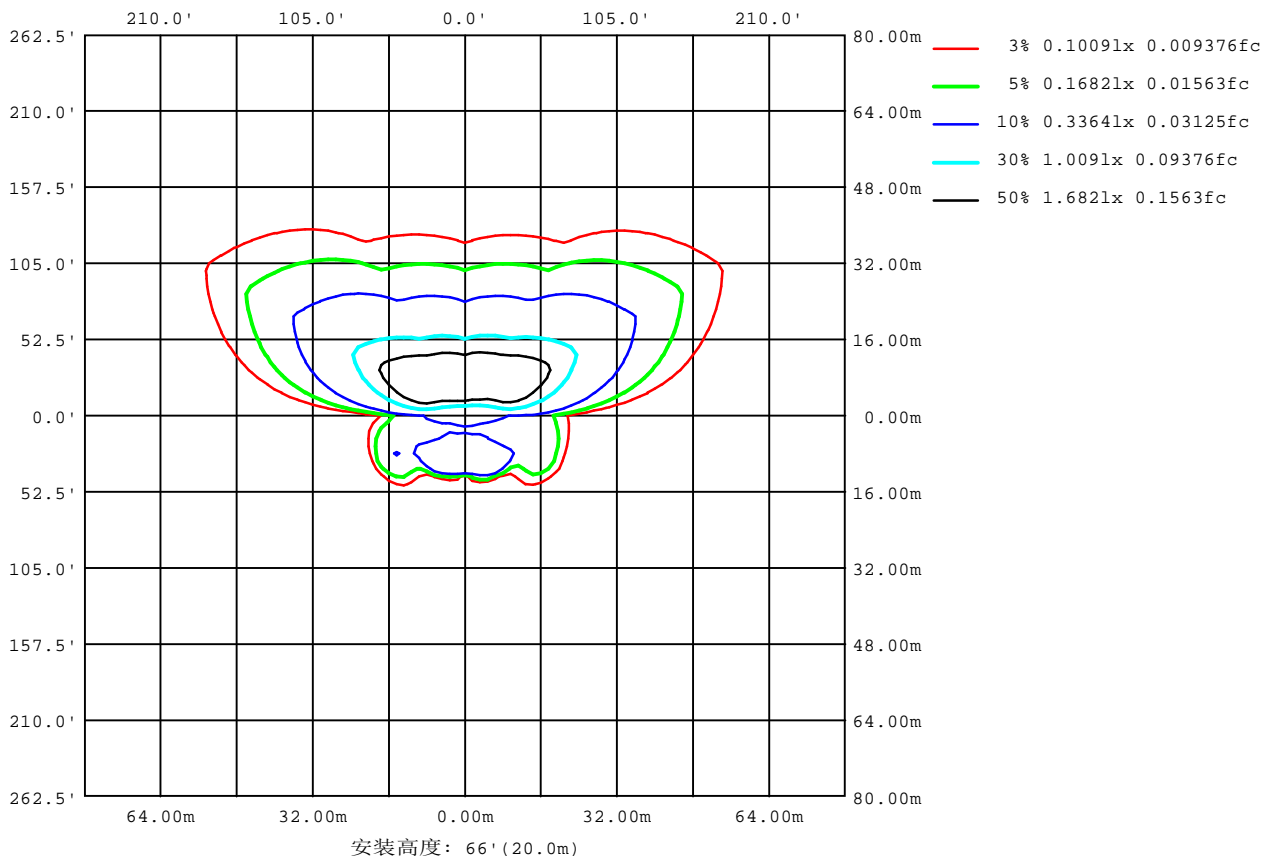


C角度范围: 0度 - 360度  
C角度间隔: 30.0度  
测试速度: 快速  
环境温度: 25.3℃  
测试人员: Zoe  
测试日期: 2023-1-11

Y角度范围: 0度 - 180度  
Y角度间隔: 1.0度  
测试系统: 远方(EVERFINE)GO-SPEX500\_V1系统 V2.00.416  
环境湿度: 65.0%  
测试距离: 3.160米 [K=1.0000]  
备注: LAMP: CLU028-1204C4-303H5M3-F1 Ra:90  
REFLECTOR: AP-060D-WW  
DRIVER: PRO-UA440 1050mA  
30minutes warm-up

## 平面等照度曲线

实测参数: U:220.25V I:0.1966A P:42.326W PF:0.9751 Freq:49.99Hz 实检光通:3632.75x1 lm		
灯具名称: 2119.204B	灯具类型:	灯具重量:
灯具规格: 3000K	外型尺寸:	测试编号: 2301110036
制造厂商: RISE	发光口面: 0.005904m <sup>2</sup>	遮光角:



C角度范围: 0度 - 360度  
C角度间隔: 30.0度  
测试速度: 快速  
环境温度: 25.3℃  
测试人员: Zoe  
测试日期: 2023-1-11

Y角度范围: 0度 - 180度  
Y角度间隔: 1.0度  
测试系统: 远方(EVERFINE)GO-SPEX500\_V1系统 V2.00.416  
环境湿度: 65.0%  
测试距离: 3.160米 [K=1.0000]  
备注: LAMP: CLU028-1204C4-303H5M3-F1 Ra:90  
REFLECTOR: AP-060D-WW  
DRIVER: PRO-UA440 1050mA  
30minutes warm-up

## LED筒灯平均亮度报告

实测参数: U:220.25V I:0.1966A P:42.326W PF:0.9751 Freq:49.99Hz 实检光通:3632.75x1 lm		
灯具名称: 2119.204B	灯具类型:	灯具重量:
灯具规格:3000K	外型尺寸:	测试编号:2301110036
制造厂商: RISE	发光口面:0.005904m2	遮光角:

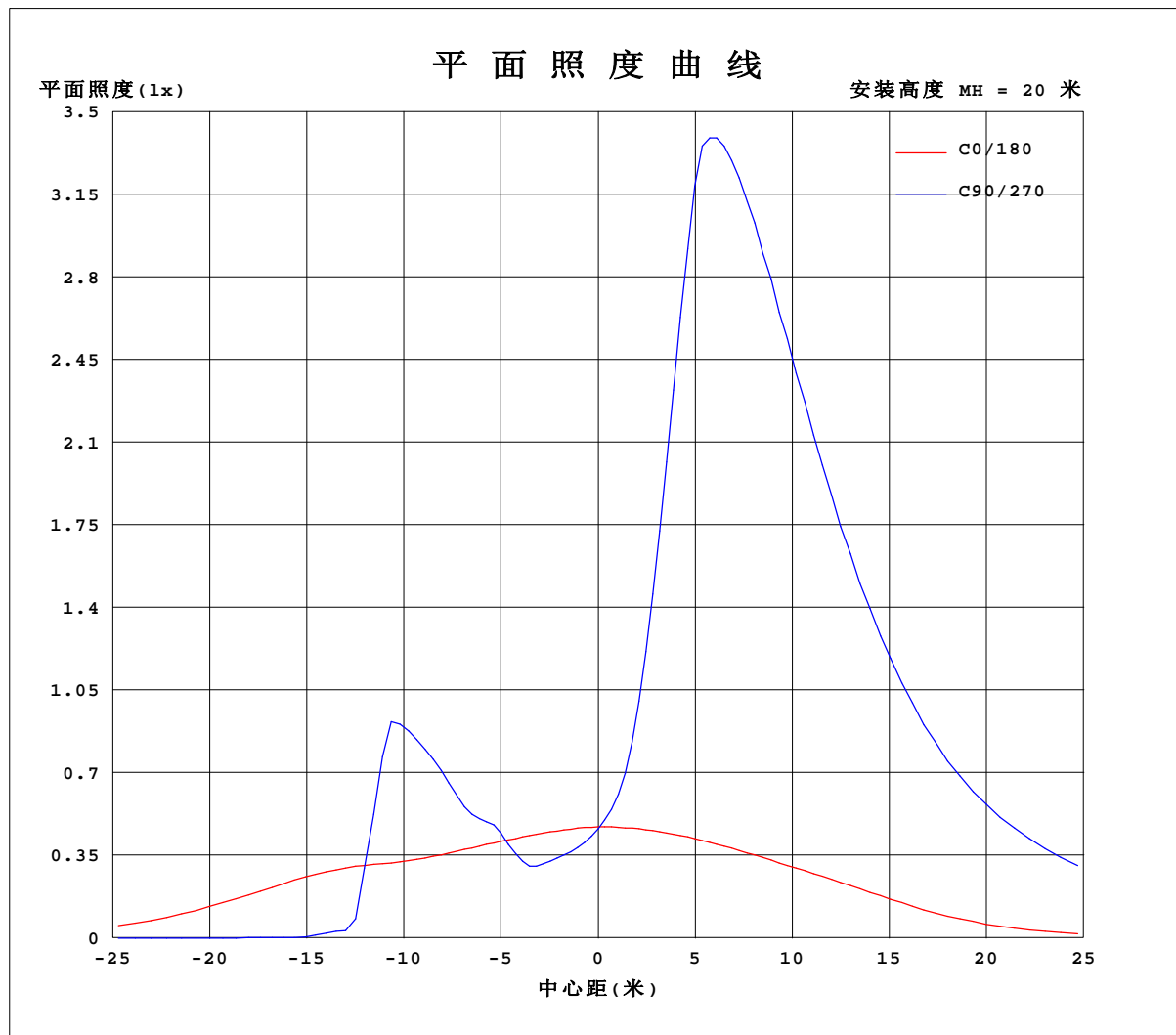
平均亮度	数值(cd/m2)
L横(65)av	6968
L横(75)av	8260
L横(85)av	16035
L纵(65)av	64653
L纵(75)av	84184
L纵(85)av	172547
L45(65)av	241715
L45(75)av	328299
L45(85)av	632078

注:依据标准 GB/T 29293-2012 计算

C角度范围: 0度 - 360度  
 C角度间隔: 30.0度  
 测试速度: 快速  
 环境温度:25.3℃  
 测试人员:zoe  
 测试日期:2023-1-11

γ角度范围: 0度 - 180度  
 γ角度间隔: 1.0度  
 测试系统: 远方(EVERFINE)GO-SPEX500\_V1系统 V2.00.416  
 环境湿度:65.0%  
 测试距离:3.160米 [K=1.0000]  
 备注: LAMP:CLU028-1204C4-303H5M3-F1 Ra:90  
 REFLECTOR:AP-060D-WW  
 DRIVER:PRO-UA440 1050mA  
 30minutes warm-up

## 平面照度曲线



C角度范围: 0度 - 360度  
C角度间隔: 30.0度  
测试速度: 快速  
环境温度: 25.3℃  
测试人员: Zoe  
测试日期: 2023-1-11

Y角度范围: 0度 - 180度  
Y角度间隔: 1.0度  
测试系统: 远方(EVERFINE)GO-SPEX500\_V1系统 V2.00.416  
环境湿度: 65.0%  
测试距离: 3.160米 [K=1.0000]  
备注: LAMP: CLU028-1204C4-303H5M3-F1 Ra:90  
REFLECTOR: AP-060D-WW  
DRIVER: PRO-UA440 1050mA  
30minutes warm-up

## 光 强 分 布 数 据 表 格

实测参数: U:220.25V I:0.1966A P:42.326W PF:0.9751 Freq:49.99Hz 实检光通:3632.75x1 lm		
灯具名称: 2119.204B	灯具类型:	灯具重量:
灯具规格:3000K	外型尺寸:	测试编号:2301110036
制造厂商: RISE	发光口面:0.005904m <sup>2</sup>	遮光角:

表--1

单位: cd

C(°) g (°)	0	30	60	90	120	150	180	210	240	270	300	330						
0	184	184	184	184	184	184	184	184	184	184	184	184						
5	181	153	143	141	148	160	184	234	298	332	278	220						
10	178	134	124	127	130	143	183	354	673	833	645	309						
15	175	120	159	210	183	128	180	606	1261	1468	1290	551						
20	173	104	224	287	250	120	175	1002	1563	1531	1672	966						
25	175	107	327	446	381	140	168	1480	1560	1404	1674	1527						
30	188	132	459	320	519	186	158	1781	1456	1217	1560	1922						
35	200	177	170	15.4	116	254	139	1942	1304	1003	1384	2106						
40	187	236	19.9	3.25	9.15	331	105	2020	1117	794	1181	2191						
45	149	251	4.43	1.87	4.61	268	67.0	2028	940	634	988	2200						
50	93.7	96.6	2.60	0.41	2.45	31.4	36.2	1978	773	509	811	2137						
55	47.0	18.3	0.40	0.10	0.15	8.42	23.4	1891	643	425	679	2028						
60	24.4	5.72	0.14	0.11	0.15	6.03	20.1	1764	556	367	581	1888						
65	16.8	3.31	0.19	0.15	0.20	2.33	18.0	1618	497	322	510	1729						
70	13.7	0.53	0.32	0.24	0.33	0.68	16.4	1481	450	288	459	1578						
75	11.8	0.98	0.57	0.39	0.58	1.25	13.4	1354	407	257	414	1446						
80	9.90	1.70	0.92	0.61	0.94	2.10	10.9	1163	359	227	366	1291						
85	8.08	2.63	1.37	0.86	1.38	3.19	8.42	793	280	177	291	979						
90	0.00	0.00	0.00	0.00	0.00	0.00	0.00	0.00	0.00	0.00	0.00	0.00						
95	0.00	0.00	0.00	0.00	0.00	0.00	0.00	0.00	0.00	0.00	0.00	0.00						
100	0.00	0.00	0.00	0.00	0.00	0.00	0.00	0.00	0.00	0.00	0.00	0.00						
105	0.00	0.00	0.00	0.00	0.00	0.00	0.00	0.00	0.00	0.00	0.00	0.00						
110	0.00	0.00	0.00	0.00	0.00	0.00	0.00	0.00	0.00	0.00	0.00	0.00						
115	0.00	0.00	0.00	0.00	0.00	0.00	0.00	0.00	0.00	0.00	0.00	0.00						
120	0.00	0.00	0.00	0.00	0.00	0.00	0.00	0.00	0.00	0.00	0.00	0.00						
125	0.00	0.00	0.00	0.00	0.00	0.00	0.00	0.00	0.00	0.00	0.00	0.00						
130	0.00	0.00	0.00	0.00	0.00	0.00	0.00	0.00	0.00	0.00	0.00	0.00						
135	0.00	0.00	0.00	0.00	0.00	0.00	0.00	0.00	0.00	0.00	0.00	0.00						
140	0.00	0.00	0.00	0.00	0.00	0.00	0.00	0.00	0.00	0.00	0.00	0.00						
145	0.00	0.00	0.00	0.00	0.00	0.00	0.00	0.00	0.00	0.00	0.00	0.00						
150	0.00	0.00	0.00	0.00	0.00	0.00	0.00	0.00	0.00	0.00	0.00	0.00						
155	0.00	0.00	0.00	0.00	0.00	0.00	0.00	0.00	0.00	0.00	0.00	0.00						
160	0.00	0.00	0.00	0.00	0.00	0.00	0.00	0.00	0.00	0.00	0.00	0.00						
165	0.00	0.00	0.00	0.00	0.00	0.00	0.00	0.00	0.00	0.00	0.00	0.00						
170	0.00	0.00	0.00	0.00	0.00	0.00	0.00	0.00	0.00	0.00	0.00	0.00						
175	0.00	0.00	0.00	0.00	0.00	0.00	0.00	0.00	0.00	0.00	0.00	0.00						
180	0.00	0.00	0.00	0.00	0.00	0.00	0.00	0.00	0.00	0.00	0.00	0.00						

C角度范围: 0度 - 360度

C角度间隔: 30.0度

测试速度: 快速

环境温度: 25.3℃

测试人员: Zoe

测试日期: 2023-1-11

γ角度范围: 0度 - 180度

γ角度间隔: 1.0度

测试系统: 远方(EVERFINE)GO-SPEX500\_V1系统 V2.00.416

环境湿度: 65.0%

测试距离: 3.160米 [K=1.0000]

备注: LAMP:CLU028-1204C4-303H5M3-F1 Ra:90

REFLECTOR:AP-060D-WW

DRIVER:PRO-UA440 1050mA

30minutes warm-up